

Popis trasy: „KOLEM VAMBERKA“ – 6km = DĚTSKÁ A KOČÁRKOVÁ TRASA S PLNĚNÍM ÚKOLŮ

START + CÍL – Altán ve dvoře Hotelu Krajka (Husovo náměstí, čp.7, Vamberk), **start 8:00 – 10:00**

Vysvětlivka: TZT – turisticky značená trasa

Z Hotelu Krajka dojdeme Tyršovou ulicí na Husovo náměstí. Protneme Husovo náměstí, pokračujeme Voříškovou ulicí po **modré TZT** (v městské knihovně úkol č.1) a po Smetanově nábřeží proti proudu řeky Zdobnice. U hlavního vjezdu (vrátnice) společnosti ESAB (úkol č.2) přejdeme po mostě řeku Zdobnici a pokračujeme Krajkářskou ulicí dále po **modré TZT**. Asi po 50m odbočíme do ulice Kouty a pokračujeme dále po **modré TZT** (u železničního mostu přes Zdobnici je úkol č.3 a následně pak u lávky ke skautské klubovně úkol č.4). U tenisových kurtů odbočíme vpravo na parkoviště v V Lukách, kde mají své stanoviště Hasiči Vamberk (úkol č.5). Odtud pokračujeme dále po **modré TZT** k turistickému rozcestníku u železniční zastávky Peklo nad Zdobnicí. Od rozcestníku u železniční zastávky Peklo nad Zdobnicí pokračujeme stále **po modré TZT** (po trase u řeky úkol č.6) až k turistickému značení Peklo most. Zde si můžeme prohlédnout unikátní památku krytého dřevěného mostu a po **červené trase TZT** dojdeme ke klubovně Rybářského svazu Vamberk (u rybníku a klubovny rybářů je úkol č.7). Zde možnost občerstvení v podobě čepovaných nápojů a grilovaných dobrot.

Pro kočárky s malými kolečky je možno nahradit část trasy mezi ulicemi Kouty a parkovištěm V Lukách po asfaltové místní komunikaci mezi železniční tratí a areálem koupaliště (v úseku mezi body 3 a 6 na mapě). Pro terénní kočárky je trasa okolo Zdobnice po modré TZT průjezdná (upozornění = u železničního mostu přes Zdobnici je třeba kočárek snést ze schodů -asi 7 schodišťových stupňů).

Zpáteční trasa vede po stejné trase do Vamberka, cíl pochodu je v Hotelu Krajka. **Výtvarná dílna pro děti je v budově knihovny s možností malování na různé předměty (textil, kámen,..) nebo výroba vlastního náramku z korálků. V knihovně bude též možno si něco drobného nechat namalovat na obličej a občerstvit se čepovanou malinovou (limonáda s přírodními barvivy a bez umělých sladidel). U klubovny rybářů v Pekle bude mít Rybářský svaz Vamberk připraveny pro děti zábavné hry a soutěže.**

Možnosti občerstvení:

- ve Vamberku – Hotel Krajka, potraviny na náměstí a v Tyršově ulici, Penny Market
- občerstvení odboru KČT Vamberk v zahradě městské knihovny čp.84 (točená malinová bez umělých sladidel a barviv, sladkosti)
- v Pekle n.Zd - Klubovna rybářského svazu Vamberk u Pekelských rybníků (točené nápoje, teplé nápoje, jídla z grilu,)

Telefon pro případné dotazy a pomoc – Bohuslav Obst - 603388342

Zastavení s úkoly (na trase pochodu)

- 1) START** Možnost občerstvení v restauraci Hotelu Krajka
- 2) Knihovna Vamberk – čp.84 (úkol č.1)** Čepované limo, výtvarné dílny, malování na obličej
- 3) parkoviště u vrátnice Esabu (úkol č.2)**
- 4) u železničního mostu přes Zdobnici (úkol č.3)**
- 5) u lávky ke skautské klubovně (úkol č.4)**
- 6) parkoviště v Lukách (úkol č.5)** Hasičská hlídka a stříkání vody na cíl pro děti
- 7) u Zdobnice v Rošti (úkol č.6)**
- 8) u Pekelského rybníku (úkol č.7)** Možnost občerstvení, jídla z grilu, teplé a čepované nápoje

místo pro kontrolní razítka

QR kód pro zobrazení trasy





knihovna
úkol č.1
VÝTVARNÉ
DÍLNY

vrátnice ESAB
úkol č.2

železniční
most
úkol č.3

lávka ke
skautské klubovně
úkol č.4

parkoviště V Lukách
úkol č.5

náhradní trasa pro kočárky s malými kolečky

u Zdobnice
v Rošti
úkol č.6

Pekelské rybníky
úkol č.7
OBČERSTVENÍ

Hotel Krajka
START + CÍL

1:40 h
6,3 km

Popis trasy: „KOLEM VAMBERKA“ – 10km

START + CÍL – Altán ve dvoře Hotelu Krajka (Husovo náměstí, čp.7, Vamberk), **start 8:00 – 10:00**

Vysvětlivka: TZT – turisticky značená trasa

Z Hotelu Krajka dojdeme Tyršovou ulicí na Husovo náměstí. Z Husova náměstí pokračujeme po **zelené TZT** přes Merklovice až k rozcestníku turisticky značených tras „Nad Merklovicemi – rozcestí“. Na tomto rozcestí změním barvu trasy a pokračujeme po **červené TZT** až **ke studánce U Prokopa (kde se lze občerstvit v samoobslužném lesním baru U Prokopa)**. **Zde se nachází první kontrolní místo s razítkem**. Další cesta vede dále po **červené TZT** k soše sv. Prokopa (odtud se dá po asfaltce odbočit k myslivecké chatě, kde je přístřešek s tábořištěm (u brokové střelnice). **Zde je možno si opéci na připraveném ohni uzeninu z vlastních zásob a koupit nápoje ve skle nebo plechu**.

Po případném občerstvení pokračujeme **po červené TZT** směrem k chatě Na Vyhlídce a dále po **červené trase TZT** přes Libštejn ke klubovně Rybářského svazu Vamberk u Pekelských rybníků.. **Zde je druhé kontrolní místo s razítkem a možnost občerstvení v podobě čepovaných nápojů a grilovaných dobrot**.

Po případném odpočinku a občerstvení u rybářů trasa pokračuje zpět po **červené trase TZT** k turistickému značení Peklo most. Zde si můžeme prohlédnout unikátní památku krytého dřevěného mostu a pokračovat dále po **modré TZT** podél řeky Zdobnice (po proudu dolů) až do Vamberka na Husovo náměstí.

V úseku trasy mezi Pekelskými rybníky a knihovnou ve Vamberku lze navštívit 7 dětských stanovišť s plněním úkolů (stanoviště jsou v provozu do 12 hod). Výtvarná dílna pro děti je v budově knihovny s možností malování na různé předměty (textil, kámen,...) nebo výroba vlastního náramku z korálek. V knihovně bude též možno si něco drobného nechat namalovat na obličej a občerstvit se čepovanou malinovou (limonáda s přírodními barvivy a bez umělých sladidel). Knihovna otevřena do cca 15 hodin. U klubovny rybářů v Pekle bude mít Rybářský svaz Vamberk připraveny pro děti zábavné hry a soutěže.

Možnosti občerstvení:

- ve Vamberku – Hotel Krajka, potraviny na náměstí a v Tyršově ulici, Penny Market
- občerstvení odboru KČT Vamberk v zahradě městské knihovny čp.84 (točená malinová bez umělých sladidel a barviv, sladkosti)
- ve vambereckých lesích samoobslužný bar U Prokopa (studánka U Prokopa)
- přístřešek s tábořištěm (u brokové střelnice) –bude připraven oheň k opečení uzenin (z vlastních zásob každého) pouze do 15 hod!
- v Pekle n.Zd - Klubovna Rybářského svazu Vamberk u Pekelských rybníků (točené nápoje, jídla z grilu,)

- *Výtvarná dílna pro děti v budově knihovny s možností malování na kámen nebo výroba vlastního náramku z korálek. V knihovně bude též možno si něco drobného nechat namalovat na obličej a občerstvit se čepovanou malinovou (limonáda s přírodními barvivy a bez umělých sladidel) a nápoji ve skle a plechu.*

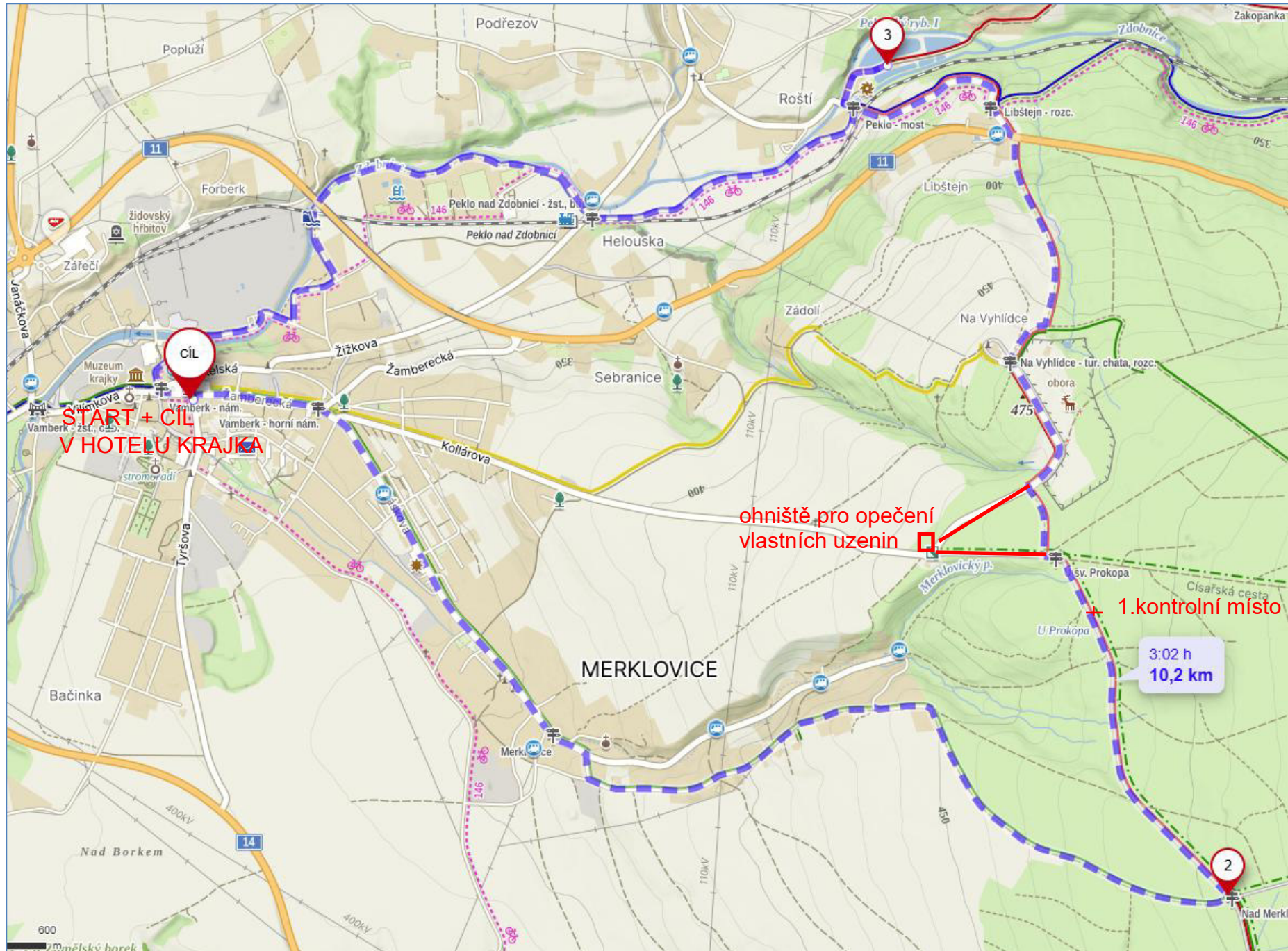
Telefon pro případné dotazy a pomoc – Bohuslav Obst - 603388342

místo pro kontrolní razítka

QR kód pro zobrazení trasy



2. kontrolní místo s razítkem



Popis trasy: „KOLEM VAMBERKA“ – 16 km

START + CÍL – Altán ve dvoře Hotelu Krajka (Husovo náměstí, čp.7, Vamberk), **start 7:30 – 10:00**

Vysvětlivka: TZT – turisticky značená trasa

Z Hotelu Krajka dojdeme Tyršovou ulicí na Husovo náměstí. Z Husova náměstí pokračujeme po **modré TZT** (přes kamenný most ve Vamberku a dále loukami podél železniční trati) až do Doudleb nad Orlicí. V Doudlebách nad Orlicí přejdeme obloukový most přes Divokou Orlici a odbočíme vlevo, kde se na konci parčíku napojíme na **žlutou TZT** (alternativou je pokračovat od mostu stále **po modré TZT** až k rozcestí „Doudleby nad Orlicí - střed obce“ a zde se napojit na **žlutou TZT** ve směru na Záměl). Z Doudleb nad Orlicí pokračujeme po **žluté TZT** = podél Divoké Orlice ve směru proti proudu řeky do Záměle (mineme soutok se Zdobnicí). V Záměli nesmíme minout pěší lávku se sochou vodníka (až druhá lávka v Záměli)! Na této lávce ukončíme putování po **žluté TZT**. Lávku přejdeme a pokračujeme po asfaltové silnici směrem do kopce až k železniční zastávce Záměl (bez značení TZT). U železniční zastávky přejdeme železniční přejezd, a hned za ním odbočíme vpravo a pokračujeme po místní komunikaci pod silniční most. Silniční most podejdeme a po asfaltové veřejné komunikaci dojdeme poli až do Merklovic. Pozor, na začátku Merklovic před kravínem odbočíme vpravo, mineme areál kravínu, a na druhé křižovatce odbočíme znovu vpravo. Na následující křižovatce se napojíme na **zelenou TZT** a pokračujeme (vpravo) přes Merklovice až k rozcestníku turisticky značených tras „Nad Merklovicemi – rozcestí“. Na tomto rozcestí změním barvu trasy a pokračujeme po **červené TZT** až **ke studánce U Prokopa (kde se lze občerstvit v samoobslužném lesním baru U Prokopa). Zde se nachází první kontrolní místo s razítkem.** Další cesta vede dále po **červené TZT** k soše sv. Prokopa (odtud se dá po asfaltce odbočit k myslivecké chatě, kde je přístřešek s tábořištěm (u brokové stělnice). **Zde je možno si opéci na připraveném ohni uzeninu z vlastních zásob a koupit nápoje ve skle nebo plechu.** Po případném občerstvení pokračujeme **po červené TZT** směrem k chatě Na Vyhlídce a dále po **červené trase TZT** přes Libštejn ke klubovně Rybářského svazu Vamberk u Pekelských rybníků. **Zde je druhé kontrolní místo s razítkem a možnost občerstvení v podobě čepovaných nápojů a grilovaných dobrot.** Po případném odpočinku a občerstvení u rybářů trasa pokračuje zpět po **červené trase TZT** k turistickému značení Peklo most. Zde si můžeme prohlédnout unikátní památku krytého dřevěného mostu a pokračovat dále po **modré TZT**, podél řeky Zdobnice (po proudu dolů) až do Vamberka na Husovo náměstí.

Možnosti občerstvení:

- ve Vamberku – Hotel Krajka, potraviny na náměstí a v Tyršově ulici, Penny Market
- občerstvení odboru KČT Vamberk v zahradě městské knihovny čp.84 (točená malinovka bez umělých sladidel a barviv, sladkosti)
- v Doudlebách prodejny potravin na náměstí (ulice Dukelská) – Konzum, Můj obchod - Koloniál Krejčí, Večerka Dukelská 69
- ve vambereckých lesích samoobslužný bar U Prokopa (studánka U Prokopa)
- přístřešek s tábořištěm (u brokové stělnice) –bude připraven oheň k opečení uzenin (z vlastních zásob každého) pouze do 15 hod!
- v Pekle n.Zd - Klubovna Rybářského svazu Vamberk u Pekelských rybníků (točené nápoje, jídla z grilu,)

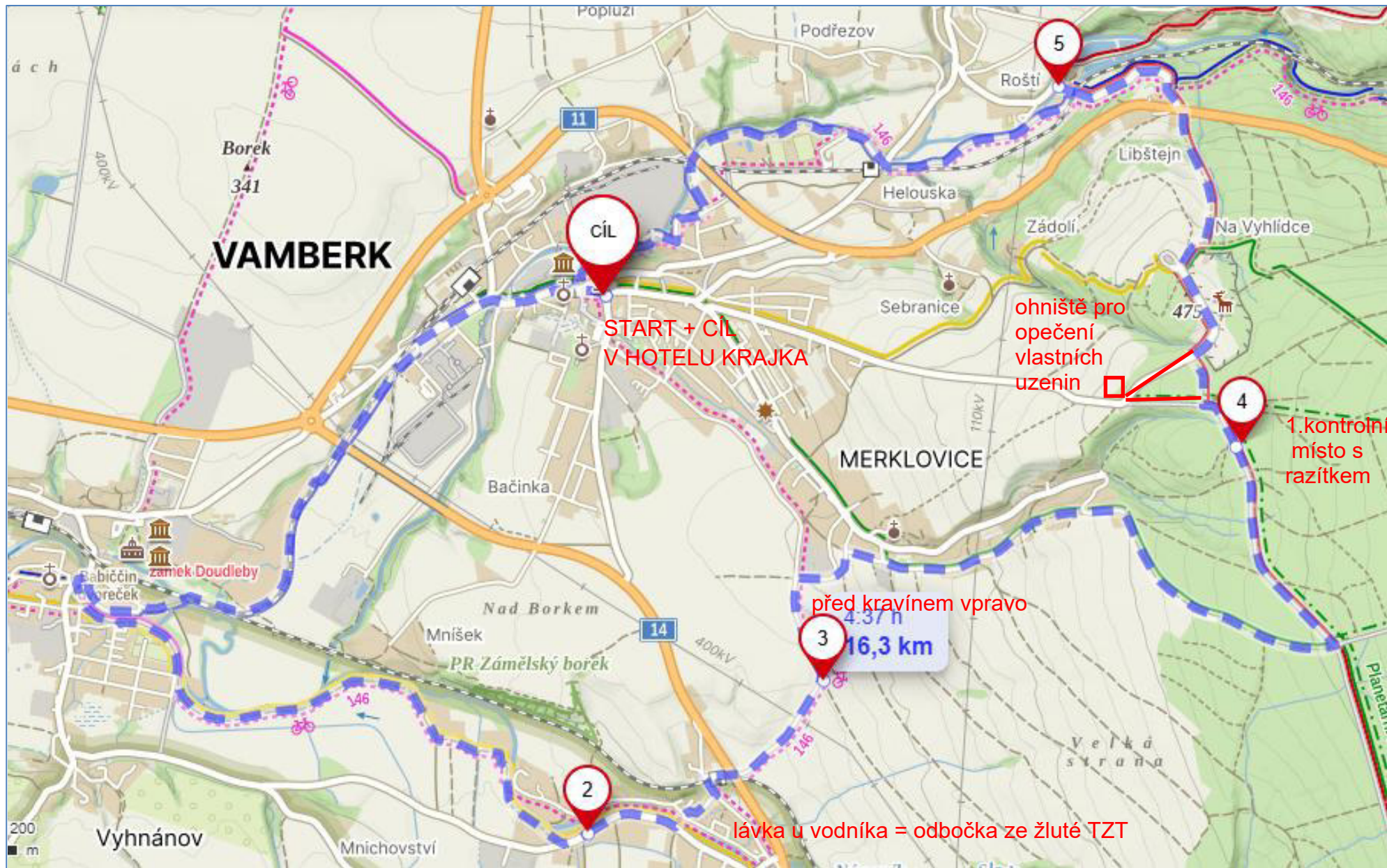
Telefon pro případné dotazy a pomoc – Bohuslav Obst - 603388342

místo pro kontrolní razítka

QR kód pro zobrazení trasy



2.kontrolní místo s razítkem



Popis trasy: „KOLEM VAMBERKA“ – 25 km

START + CÍL – Altán ve dvoře Hotelu Krajka (Husovo náměstí, čp.7, Vamberk), **start 7:30 – 10:00**

Vysvětlivka: TZT – turisticky značená trasa

Z Hotelu Krajka dojdeme Tyršovou ulicí na Husovo náměstí. Z Husova náměstí pokračujeme po **modré TZT** (přes kamenný most ve Vamberku a dále loukami podél železniční trati) až do Doudleb nad Orlicí, kde na křižovatce turistických tras „Příkazy“ změňme trasu za **žlutou TZT**. Z Doudleb nad Orlicí – Příkaz pokračujeme po **žluté TZT** = loukami podél Divoké Orlice ve směru po proudu řeky do Kostelce nad Orlicí. Zde nesmíme minout odbočku doprava (do kopce) u Seykorovy studánky. Od Seykorovy studánky chvíli pokračujeme do kopce po Okruhu Dr. Gutha-Jarkovského, až dojdeme na silnici z Kostelce nad Orlicí do Suché Rybné, kde se napojíme doleva na **červenou trasu TZT**. Po **červené TZT** pokračujeme dále přes Suchou Rybnou a Vrbici (zde stojí za návštěvu rozhledna Vrbice, **kde se nachází první kontrolní místo s razítkem**) do Potštejna. **V Potštejně se nachází druhé kontrolní místo s razítkem v RE: Bistru na náměstí.** Po případném občerstvení v některých místních prodejnách, cukrárnách nebo restauracích pokračujeme dále **po červené TZT** Školní ulicí (pozor mezi pivovarem Clock a zámkem směr škola!) přes Farářství, Liščí doly a rozcestí turisticky značených tras „Nad Merklovicemi – rozc“. až **ke studánce U Prokopa (kde se lze občerstvit v samoobslužném lesním baru U Prokopa). Zde se nachází třetí kontrolní místo s razítkem.** Další cesta vede dále po **červené TZT** k soše sv. Prokopa (odtud se dá po asfaltce odbočit k myslivecké chatě, kde je přístřešek s tábořištěm (u brokové střelnice). **Zde je možno si do 15 hod. opéci na připraveném ohni uzenu z vlastních zásob a koupit nápoje ve skle nebo plechu.**

Po případném občerstvení pokračujeme **po červené TZT** směrem k chatě Na Vyhlídce a dále po **červené trase TZT** přes Libštejn ke klubovně Rybářského svazu Vamberk u Pekelských rybníků. **Zde je čtvrté kontrolní místo s razítkem a možnost občerstvení v podobě čepovaných nápojů a grilovaných dobrot.** Po případném odpočinku a občerstvení u rybářů trasa pokračuje zpět po **červené trase TZT** k turistickému značení Peklo most. Zde si můžeme prohlédnout unikátní památku krytého dřevěného mostu a pokračovat dále po **modré TZT**, podél řeky Zdobnice (po proudu dolů) až do Vamberka na Husovo náměstí.

Možnosti občerstvení:

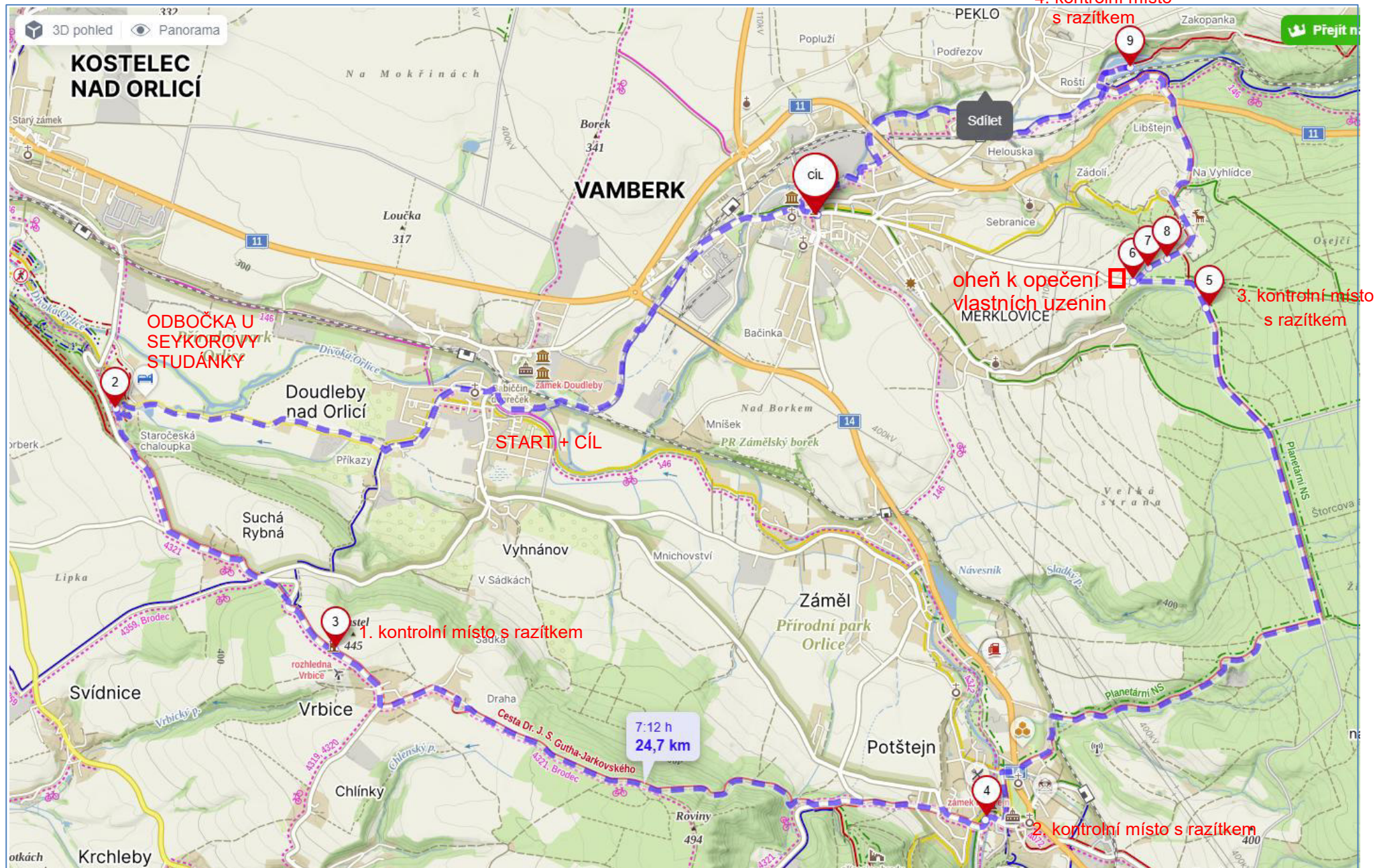
- ve Vamberku – Hotel Krajka, potraviny na náměstí a v Tyršově ulici, Penny Market
- občerstvení odboru KČT Vamberk v zahradě městské knihovny čp.84 (točená malinovka bez umělých sladidel a barviv, sladkosti)
- v Doudlebách prodejny potravin na náměstí (ulice Dukelská) – Konzum, Můj obchod - Koloniál Krejčí, Večerka Dukelská 69
- v Potštejně prodejny potravin, cukrárny a restaurace– RE: Bistro, Clock, Pod Lipami, Konzum, Hotely Praha a Slavie
- ve vambereckých lesích samoobslužný bar U Prokopa (studánka U Prokopa)
- přístřešek s tábořištěm (u brokové střelnice) –bude připraven oheň k opečení uzenin (z vlastních zásob každého) pouze do 15 hod!
- v Pekle n.Zd - Klubovna Rybářského svazu Vamberk u Pekelských rybníků (točené nápoje, jídla z grilu,)

Telefon pro případné dotazy a pomoc – Bohuslav Obst - 603388342

místo pro kontrolní razítka

QR kód pro zobrazení trasy





Popis trasy: „KOLEM VAMBERKA“ – 38 km

START + CÍL – Altán ve dvoře Hotelu Krajka (Husovo náměstí, čp.7, Vamberk), **start 7:30 – 9:00**

Vysvětlivka: TZT – turisticky značená trasa

Z Hotelu Krajka dojdeme Tyršovou ulicí na Husovo náměstí. Z Husova náměstí pokračujeme po **modré TZT** (přes kamenný most ve Vamberku a dále loukami podél železniční trati) až do Doudleb nad Orlicí, kde na křižovatce turistických tras „Příkazy“ změňme trasu za **žlutou TZT**. Z Doudleb nad Orlicí – Příkaz pokračujeme po **žluté TZT** = loukami podél Divoké Orlice ve směru po proudu řeky do Kostelce nad Orlicí. Zde nesmíme minout křižovatku turistických tras „Na Bělidle“, kde uhneme na **červenou TZT** směrem na Erbenovku a Potštejn (resp. uhnout se dá již u kapličky Navštívení Panny Marie a u HARABURDI® Recyclart Hotelu, kde se již před rozcestníkem potkává **žlutá TZT** trasa s **červenou TZT**). Po **červené TZT** putujeme křížovou cestou okolo památníku sportovců (Jiřího Gutha-Jarkovského) a Erbenky až dojdeme na silnici z Kostelce nad Orlicí do Suché Rybné. Po této silnici = **po červené TZT** pokračujeme dále přes Suchou Rybnou a Vrbici (zde stojí za návštěvu rozhledna Vrbice, **kde se nachází první kontrolní místo s razítkem**) směr Potštejn. Pozor, před Potštejnem na rozcestí „Pod hradem Velešov“ vyměníme trasu za **modře značenou TZT** a dále pokračujeme ve směru na poutní místo Homole a dále přes Lhoty u Potštejna stále po **modré TZT** do obce Polom. Zde je stěžejním bodem rozcestí s rozcestníkem „Polom-rozc.“, kde změňme barvu trasy a pokračujeme po **žluté TZT** přes Kaprad až do Potštejna. Důležitým na tomto rozcestí v Polomu je i možnost občerstvení v Kiosku Sandalwood, kde se dá občerstvit čepovanými nápoji nebo v samoobslužném baru.

V Potštejně se nachází druhé kontrolní místo s razítkem v RE: Bistru na náměstí. Po případném občerstvení v některých místních prodejnách, cukrárnách nebo restauracích pokračujeme dále **po červené TZT** Školní ulicí (pozor mezi pivovarem Clock a zámek směr škola!) přes Farářství, Liščí doly a rozcestí turisticky značených tras „Nad Merklovicemi – rozc.“ až **ke studánce U Prokopa (kde se lze občerstvit v samoobslužném lesním baru U Prokopa). Zde se nachází třetí kontrolní místo s razítkem.** Další cesta vede dále po **červené TZT** k soše sv. Prokopa, a odtud pokračujeme **po červené TZT** směrem k chatě Na Vyhlídce a dále po **červené trase TZT** přes Libštejn ke klubovně Rybářského svazu Vamberk u Pekelských rybníků. **Zde je čtvrté kontrolní místo s razítkem a možnost občerstvení v podobě čepovaných nápojů a grilovaných dobrot.** Po případném odpočinku a občerstvení u rybářů trasa pokračuje zpět po **červené trase TZT** k turistickému značení Peklo most. Zde si můžeme prohlédnout unikátní památku krytého dřevěného mostu a pokračovat dále po **modré TZT**, podél řeky Zdobnice (po proudu dolů) až do Vamberka na Husovo náměstí.

Možnosti občerstvení:

- ve Vamberku – Hotel Krajka, potraviny na náměstí a v Tyršově ulici, Penny Market
- občerstvení odboru KČT Vamberk v zahradě městské knihovny čp.84 (točená malinovka bez umělých sladidel a barviv, sladkosti)
- v Doudlebách prodejny potravin na náměstí (ulice Dukelská) – Konzum, Můj obchod - Koloniál Krejčí, Večerka Dukelská 69
- v Polomu občerstvení v Kiosku Sandalwood, kde se dá občerstvit čepovanými nápoji nebo v samoobslužném baru
- v Potštejně prodejny potravin, cukrárna a restaurace – RE: Bistro, Clock, Pod Lipami, Konzum, Hotely Praha a Slavie
- ve vambereckých lesích samoobslužný bar U Prokopa (studánka U Prokopa)
- v Pekle n.Zd - Klubovna Rybářského svazu Vamberk u Pekelských rybníků (točené a teplé nápoje, jídla z grilu,)

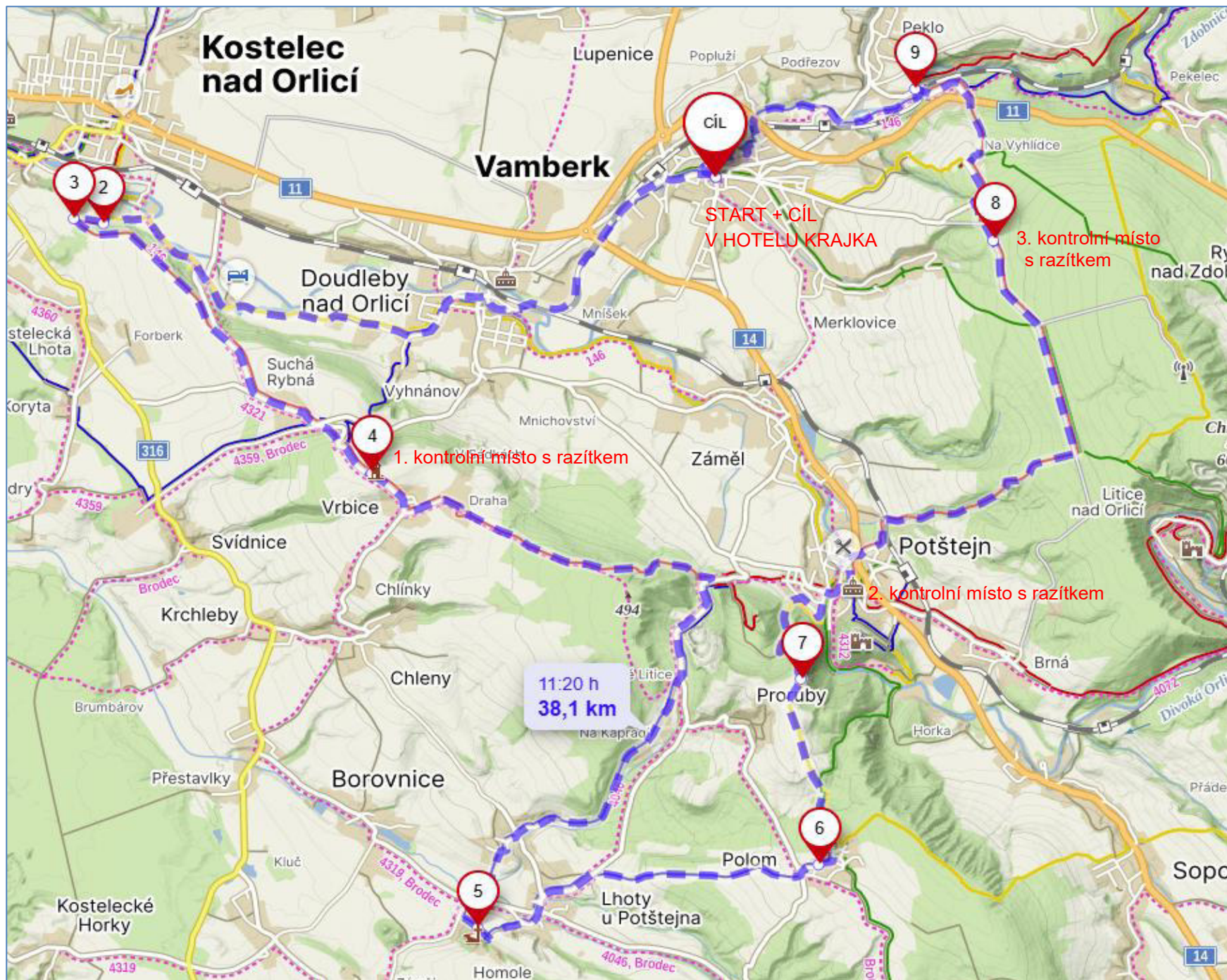
Telefon pro případné dotazy a pomoc – Bohuslav Obst - 603388342

místo pro kontrolní razítka

QR kód pro zobrazení trasy



4. kontrolní místo s razítkem



Popis trasy: „KOLEM VAMBERKA“ – 50 km

START + CÍL – Altán ve dvoře Hotelu Krajka (Husovo náměstí, čp.7, Vamberk), **start 6:30 – 6:45**

Vysvětlivka: TZT – turisticky značená trasa

Z Hotelu Krajka dojdeme Tyršovou ulicí na Husovo náměstí. Z Husova náměstí pokračujeme po **modré TZT** (přes kamenný most ve Vamberku a dále loukami podél železniční trati) až do Doudleb nad Orlicí, kde na křižovatce turistických tras „Příkazy“ změňme trasu za **žlutou TZT**.

Z Doudleb nad Orlicí – Příkaz pokračujeme po **žluté TZT** = loukami podél Divoké Orlice ve směru po proudu řeky do Kostelce nad Orlicí. Zde nesmíme minout křižovatku turistických tras „Na Bělidle“, kde uhneme na **červenou TZT** směrem na Erbenovku a Potštejn (resp. uhnout se dá již u kapličky Navštívení Panny Marie a u HARABURDI® Recyclart Hotelu, kde se již před rozcestníkem potkává **žlutá TZT** trasa s **červenou TZT**). Po **červené TZT** putujeme křížovou cestou okolo památníku sportovců (Jiřího Gutha-Jarkovského) a Erbenky až dojdeme na silnici z Kostelce nad Orlicí do Suché Rybné. Po této silnici = **po červené TZT** pokračujeme dále přes Suchou Rybnou a Vrbici (zde stojí za návštěvu rozhledna Vrbice) až do Potštejna. **V Potštejně v RE: Bistru na náměstí se dá občerstvit teplou stravou (jedna z mála možností teplé stravy na trase).**

Po případném občerstvení pokračujeme z Potštejna dále po **žluté TZT** na vrchol Kaprad. **Pozor, na Kapradi** u hraničního buku nebo na rozcestí „Kaprad - vyhl.“ odbočíme vpravo do obce Proruby. Projdeme celou obcí Proruby až na silnici z Potštejna do Lhot u Potštejna, kde se napojíme na **modrou TZT** (**trasa z Kapradi k modré TZT je bez jakéhokoli značení, je třeba ji zdolat dle mapy!!!**) Následně pokračujeme po **modré TZT** ve směru na poutní místo Homole a dále přes Lhoty u Potštejna stále po **modré TZT** do obce Polom. Zde je stěžejním bodem rozcestí s rozcestníkem „Polom-rozc.“, kde změňme barvu trasy a dále pokračujeme po **žluté TZT** do Sopotnice. Důležitým na tomto rozcestí v Polomu je i možnost občerstvení v Kiosku Sandalwood, kde se dá občerstvit čepovanými nápoji nebo v samoobslužném baru. Projdeme Sopotnicí do České Rybné (po **žluté TZT**), kde na konci České Rybné „V Prajsku“ odbočíme ze **žluté TZT** na cyklostezku č.4072. Po této cyklostezce č.4072 dojdeme až k železniční zastávce v Bohousové, kde na rozcestí „Bohousová - žst.“ začíná **zelená TZT**, po které pokračujeme dále až na chatu Na Vyhliďce.

Od chaty Na Vyhliďce pokračuje trasa dále po **červené TZT** přes Libštejn ke klubovně Rybářského svazu Vamberk u Pekelských rybníků. **Zde je možnost občerstvení v podobě čepovaných nápojů a grilovaných dobrot.** Po případném odpočinku a občerstvení u rybářů trasa pokračuje zpět po **červené trase TZT** k turistickému značení Peklo most. Zde si můžeme prohlédnout unikátní památku krytého dřevěného mostu a pokračovat dále po **modré TZT**, podél řeky Zdobnice (po proudu dolů) až do Vamberka na Husovo náměstí.

Možnosti občerstvení:

- ve Vamberku – Hotel Krajka, potraviny na náměstí a v Tyršově ulici, Penny Market
- občerstvení odboru KČT Vamberk v zahradě městské knihovny čp.84 (točená malinovka bez umělých sladidel a barviv, sladkosti)
- v Doudlebách prodejny potravin na náměstí (ulice Dukelská) – Konzum, Můj obchod - Koloniál Krejčí, Večerka Dukelská 69
- v Potštejně prodejny potravin, cukrárny a restaurace– RE: Bistro, Konzum, apod.
- v Polomu občerstvení v Kiosku Sandalwood, kde se dá občerstvit čepovanými nápoji nebo v samoobslužném baru
- v České Rybné samoobslužný bar – místo a druh občerstvení budou upřesněny na startu
- v Pekle n.Zd - Klubovna Rybářského svazu Vamberk u Pekelských rybníků (točené nápoje, jídla z grilu,)

Telefon pro případné dotazy a pomoc – Bohuslav Obst - 603388342

místo pro kontrolní razítka

QR kód pro zobrazení trasy



